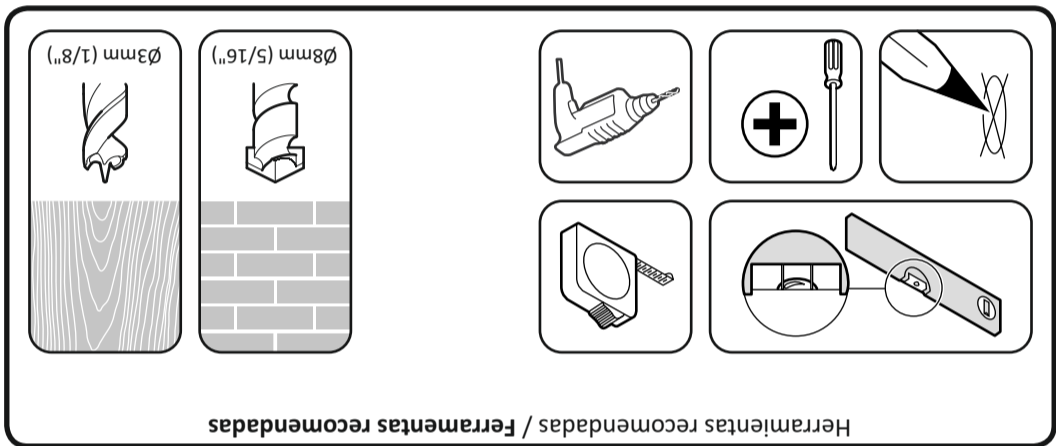
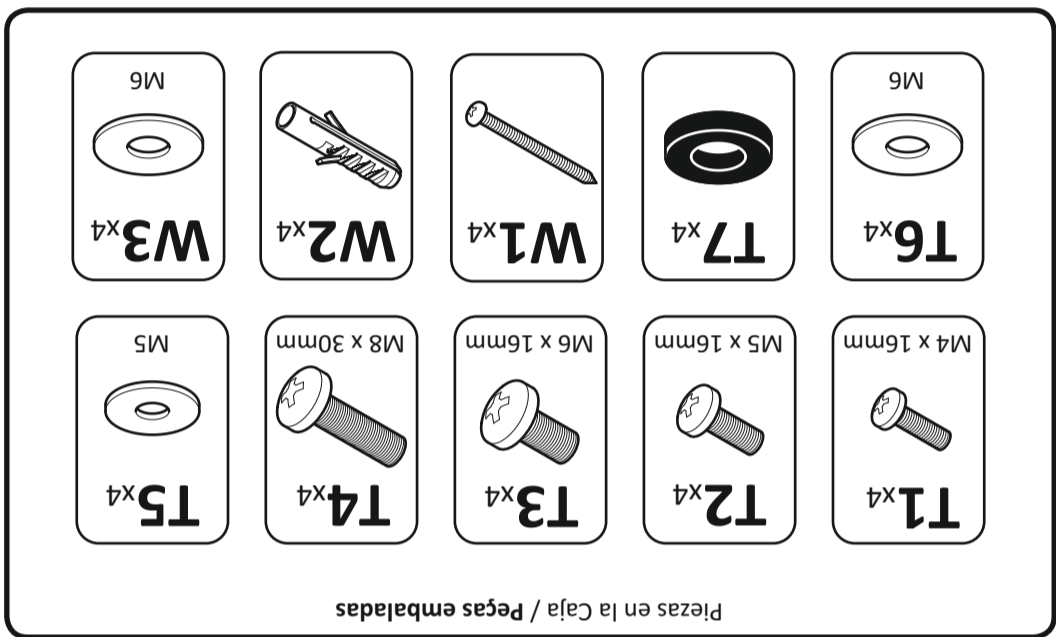
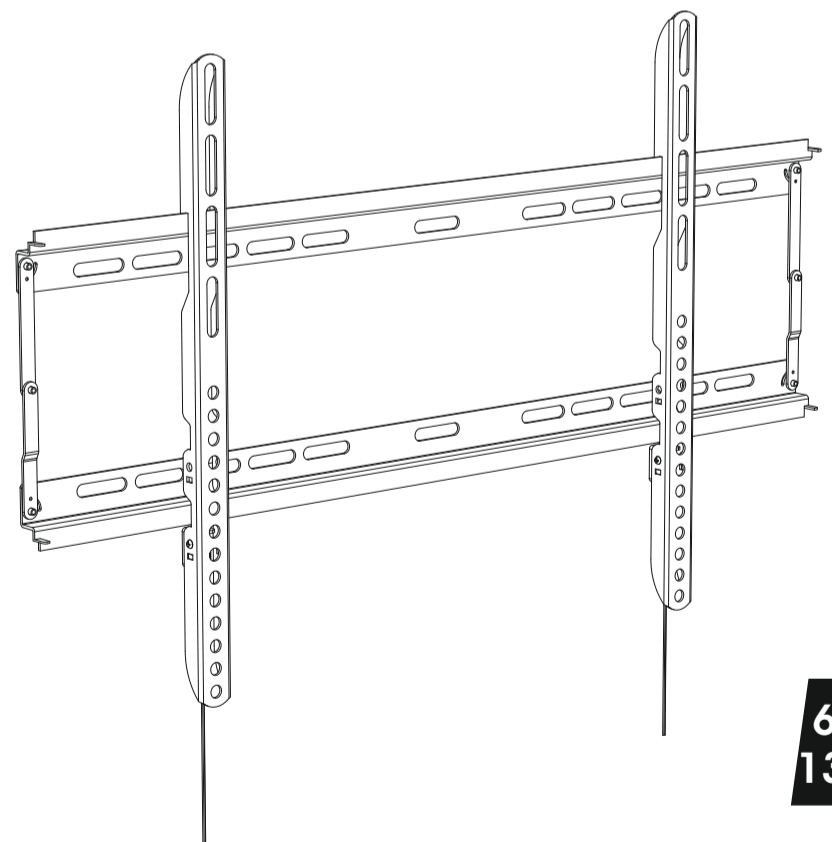


1



TNEL800B-1

468556 rev01



60kg
132lbs

ALTO Lea todas las instrucciones antes de comenzar la instalación.

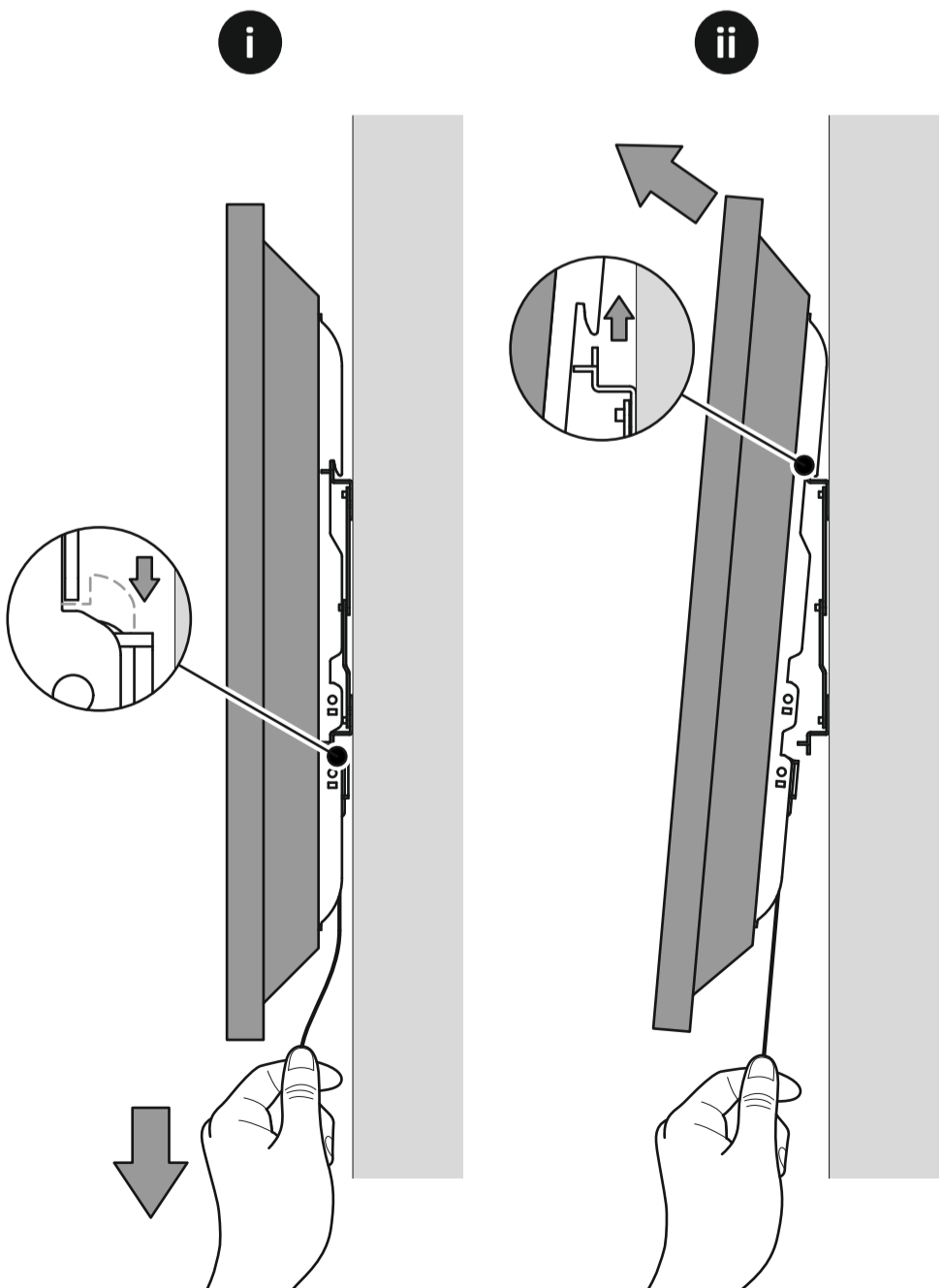
STOP Leia as instruções antes de começar a instalação.

Ets Darty & Fils SAS ©
14 route d'Aulnay
93140 Bondy, France

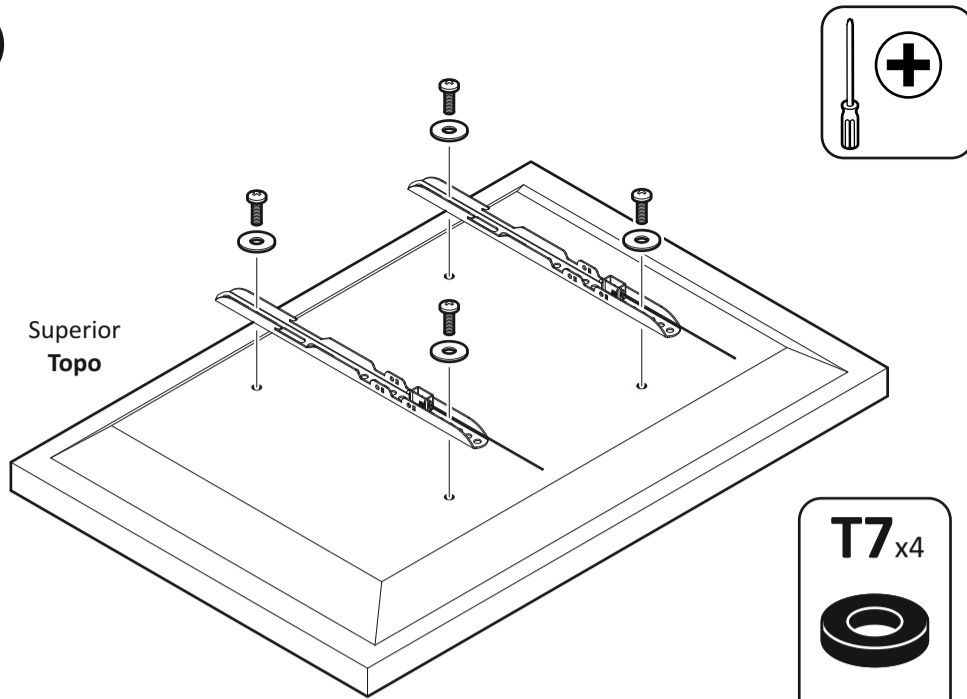
Nos emballages /
produits peuvent faire l'objet
d'une consigne de tri,
pour en savoir plus :
www.quefairedemesdechets.fr

Verifique periodicamente se todos os parafusos e porcas estão em apertados.
parede inadequada.
A Darty Plc não é responsável por qualquer dano ou perda provocados pela instalação deste produto numa
quaisquer serviços (por exemplo, gás, electricidade, água, etc.).
É da responsabilidade do instalador certificar-se de que a parede de montagem é adequada e isenta de
ou lesões pessoais.
Este produto destina-se apenas a uso interno. A utilização deste produto no exterior pode provocar falhas
da sua TV.
Não vai precisar destas peças todas, portanto é possível que sobreem algumas dependendo da especificação
fotografia/das ilustrações.
Guarde todas as embalagens para o caso de ser necessário devolver o suporte. O conteúdo pode variar da
fotografia/das ilustrações.
Comprebe periodicamente que todas las tuercas y los pernos están bien apretados.
de este producto en una pared con unas condiciones subestándar.
Darty Plc no acepta responsabilidad alguna por los daños o las pérdidas como consecuencia de la instalación
las líneas de los suministros (p. ej., gas, electricidad, agua, etc.).
El instalador es responsable de asegurarse de que el soporte de pared sea del estándar apropiado y de evitar
puede causar fallos y lesiones a personas.
Este producto ha sido diseñado solamente para uso en interiores. El uso de este producto en exteriores
especificaciones de su televisor.
No necesitará todas estas piezas, por lo que es de esperar que sobre algunas en función de las
respecto a las fotografías e ilustraciones.
Guarde todo el embalaje en caso de que necesite devolver el soporte. El contenido real puede diferir

Para quitar la TV / Para remover TV



2

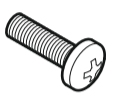


Superior Topo

T7x4

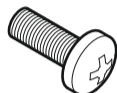


T1x4



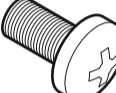
M4 x 16mm

T2x4



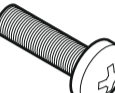
M5 x 16mm

T3x4



M6 x 16mm

T4x4



M8 x 30mm

T5x4

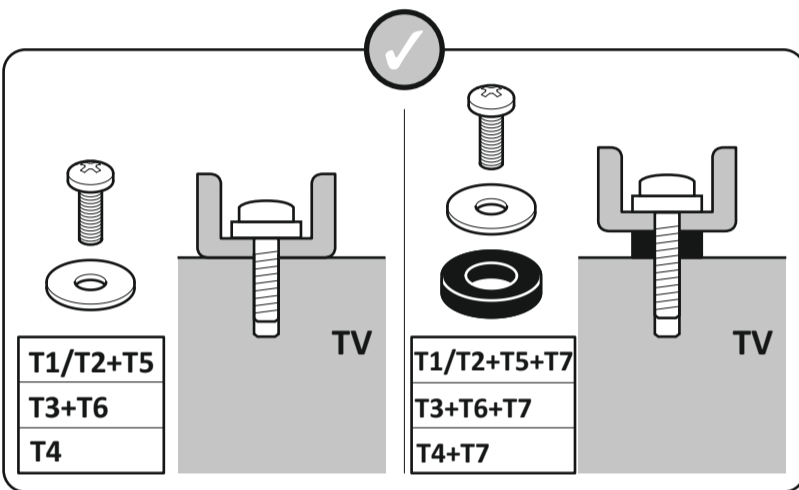
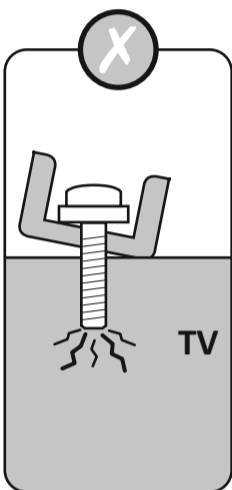


M5

T6x4

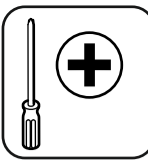


M6

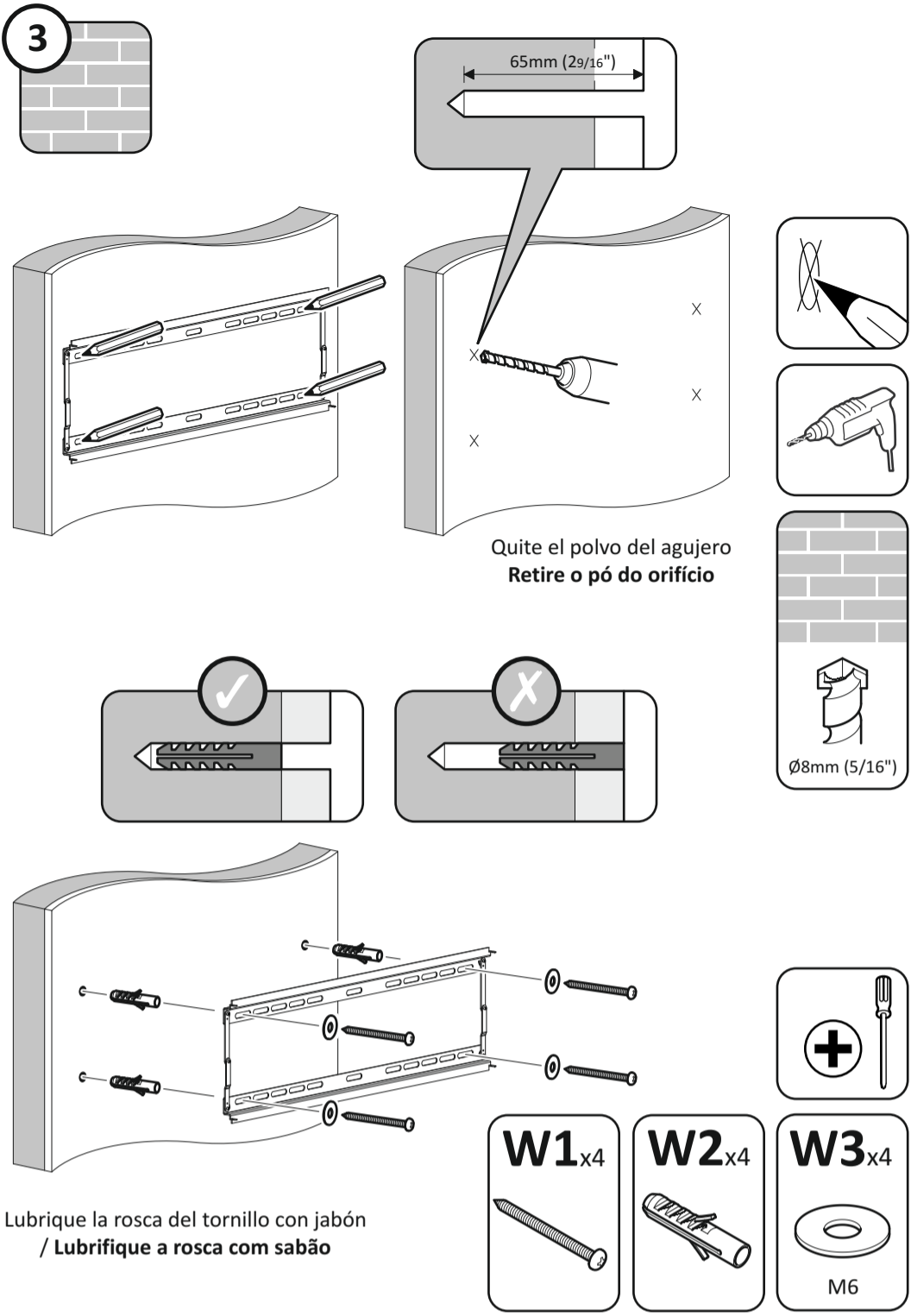


T1/T2+T5
T3+T6
T4

T1/T2+T5+T7
T3+T6+T7
T4+T7



3

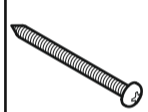


Quite el polvo del agujero
Retire o pó do orifício

Ø8mm (5/16")

Lubrique la rosca del tornillo con jabón
/ Lubrifique a rosca com sabão

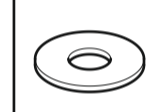
W1x4



W2x4

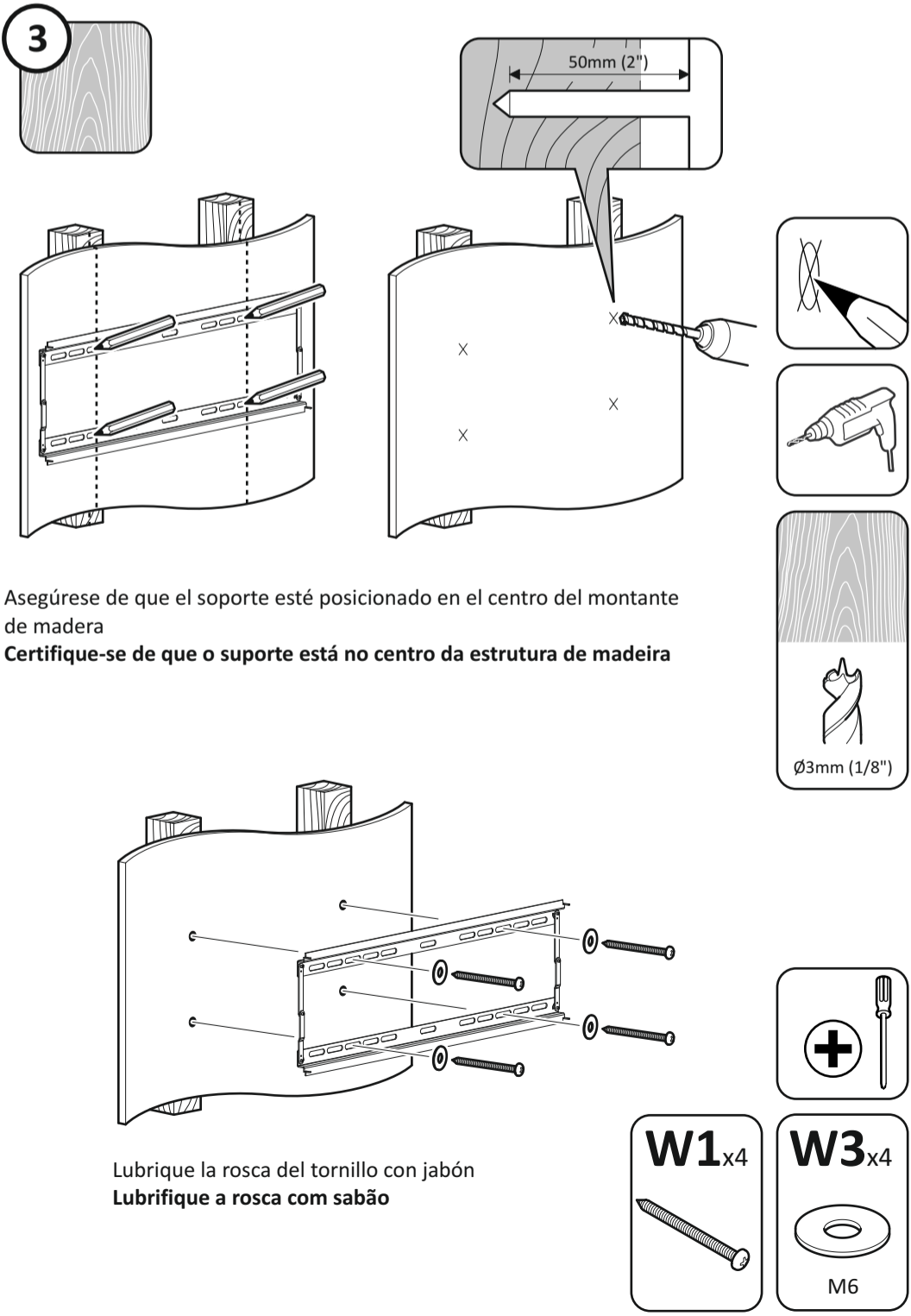


W3x4



M6

3

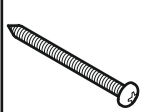


Asegúrese de que el soporte esté posicionado en el centro del montante de madera
Certifique-se de que o suporte está no centro da estrutura de madeira

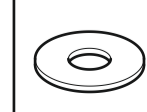
Ø3mm (1/8")

Lubrique la rosca del tornillo con jabón
Lubrifique a rosca com sabão

W1x4



W3x4



M6

4

